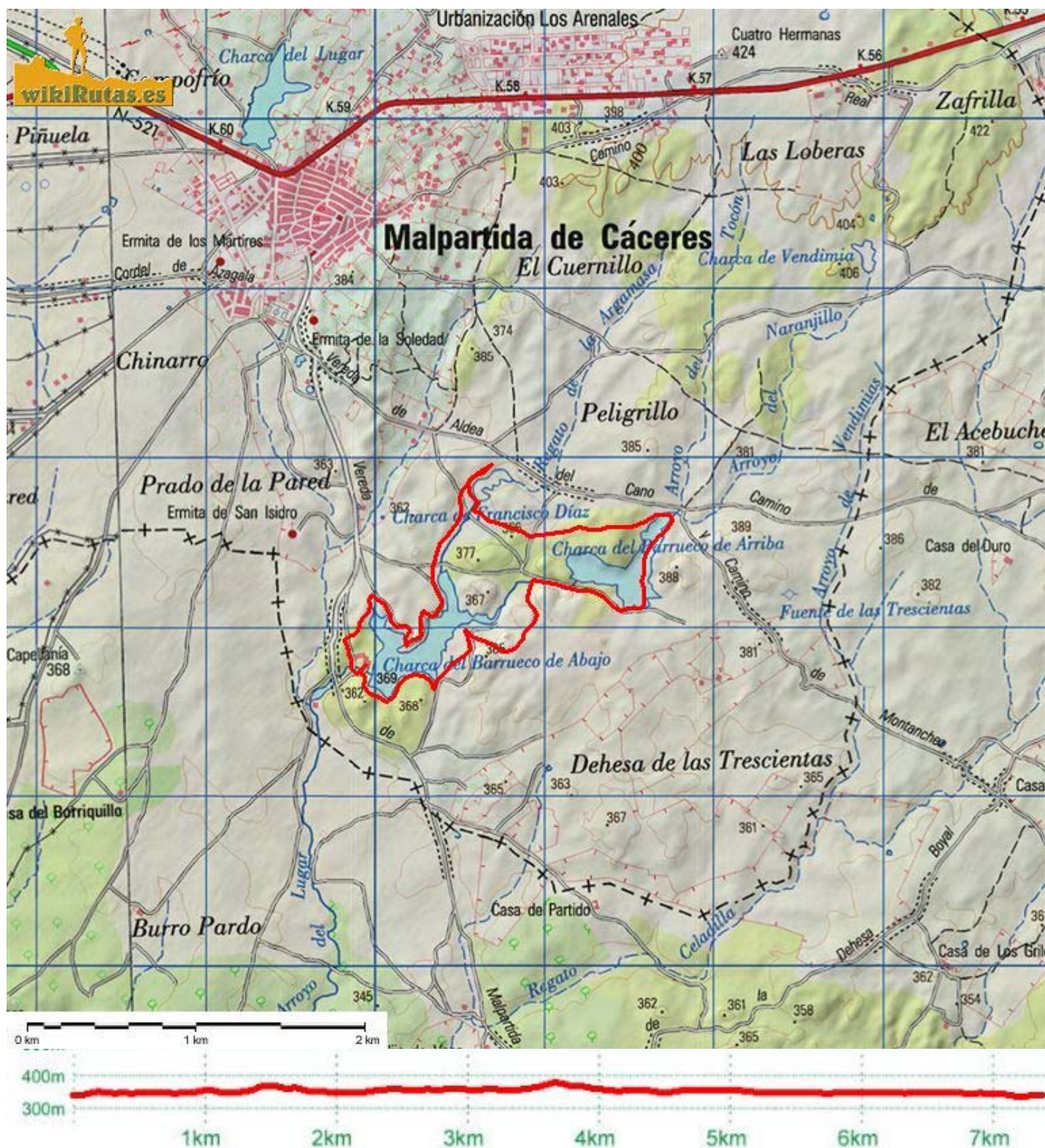




## Ruta de las Tres Charcas



Comunidad Autónoma: Extremadura Provincia: Cáceres

Zona: Los Barruecos

Población: Malpartida de Cáceres Municipio: Malpartida de Cáceres

Tipo de recorrido: Circular Recorrido: 7 km Desnivel: 61 m. Tiempo: 3 horas

Dificultad: Baja Señalización: Señalizada

Época recomendada: primavera, verano, otoño, invierno

## Descripción de ruta:

Esta es una ruta circular que recorre los principales puntos de interés del monumento natural de los Barruecos: las tres charcas, las Peñas del Tesoro, las obras de Vostell al aire libre, el lavadero, etc.

Al ser una ruta circular podemos acceder a ella desde cualquiera de los aparcamientos que podemos encontrar en los Barruecos. Si comenzamos desde el Museo Vostell, tomaremos el sendero hacia las Peñas del Tesoro y las obras de Vostell al aire libre. Luego descendemos hacia el Barrueco de Abajo hasta llegar a la fuente de la Serrana.

A continuación nos introduciremos entre los bolos rocosos y podremos observar las curiosas formas que la erosión ha labrado en las rocas de granito.

Posteriormente llegaremos a unas tierras de labor y atravesaremos una zona de arbustos, hasta llegar a un puente de madera que enlaza nuestra ruta con la del Barrueco de Arriba.

Subiremos atravesando tierras agrícolas hasta llegar a una cancela metálica. Pasada esta bajaremos hacia nuestra izquierda, y podremos contemplar la Charca del Barrueco de Arriba.

Iremos subiendo hasta una plataforma de granito donde encontraremos un bohío o bujío, un chozo tradicional construido aprovechando el abrigo de una roca.

Volvemos a bajar y tomamos otro sendero a la izquierda. Luego tomaremos un camino hasta llegar a otra cancela metálica. A la izquierda veremos la Peña del Rayo, de grandes dimensiones.

Pasando la Peña del Rayo nos desviamos a la derecha y abandonamos inmediatamente la pista para coger un sendero que pasa por un puente de piedra y nos lleva hasta la presa y el molino de Frasco Díez. Allí podemos observar anidamientos de patos. Continuaremos la ruta siguiendo el regato que sale de la presa, hasta llegar al Barrueco de Abajo. Continuaremos por un camino que bordea esta charca y pasaremos por un antiguo refugio de pescadores.

Un poco más adelante veremos la presa del lavadero, las antiguas huertas y el acueducto.

La ruta termina en la fuente del lavadero, al lado del punto de partida.

[www.wikirutas.es](http://www.wikirutas.es)